



MODELL | 388-11

ADYNA GENSER DUS ROSE

ALPAKKA MAGIC



#dalegarn #DG
#houseofyarn_norway





388-11

BOLEN

Legg opp 160 (172) 188 (204) 220 m på rundp nr 6 og strikk 6 cm vrangbord rundt med 1 vridd r, 1 vr. Skift til rundp nr 8. Sett et merke rundt 1 m (= merke-m) i hver side med 79 (85) 93 (101) 109 m til hver del mellom merke-m.

Strikk videre med denne inndelingen:

Størrelse S: Strikk *1 vridd r, 1 vr, mønster etter diagrammet*, gjenta fra *-* ut omgangen.

Størrelse M: Strikk *4 m (1 vridd r, 1 vr), mønster etter diagrammet, 4 m (1 vridd r, 1 vr)*, gjenta fra *-* ut omgangen.

Størrelse L: Strikk *8 m (1 vridd r, 1 vr), mønster etter diagrammet, 8 m (1 vridd r, 1 vr)*, gjenta fra *-* ut omgangen.

Størrelse XL: Strikk *12 m (1 vridd r, 1 vr), mønster etter diagrammet, 12 m (1 vridd r, 1 vr)*, gjenta fra *-* ut omgangen.

ADYNA GENSER DUS ROSE



GARN BRUKT I DENNE OPPSKRIFTEN:

ALPAKKA MAGIC 63 % alpakka, 37 % polyamid, 50 gram = ca 150 meter

DESIGN

Brit Frafjord Ørstavik

STØRRELSER

S (M) L (XL) XXL

OBS! Se PLAGGETS MÅL og finn riktig størrelse

PLAGGETS MÅL

Overvidde ca	101	(108)	117	(126)	135	cm
Hel lengde ca	58	(60)	62	(64)	66	cm
Ermelengde ca	48 cm, eller ønsket lengde					

GARNFORBRUK

Dus rose 319	6	(7)	8	(9)	11	nøster
--------------	---	-----	---	-----	----	--------

PINNEFORSLAG

Stor rundp og strømpep nr 6 og 8
Liten rundp nr 8

STRIKKEFASTHET

18 m vrangbordstrikk på p nr 8 = 10 cm
26 m diagram = ca 16,5 cm

Slik finner du riktig størrelse:

1. Ta mål av et strikkeplagg som passer.
2. Sammenlign målene med oppskriften.
3. Velg størrelse ut fra overvidden på bolen.
4. Lengde på bol og ermer kan du strikke lenger eller kortere ved behov.

Sjekk strikkefastheten ved å strikke en prøvelapp.

Tell antall m pr 10 cm, har du flere m enn oppgitt, skift til tykkere p. Har du færre m, skift til tynnere p.

FORKORTELSER

r = rett, vr = vrang, m = maske, p = pinne

© House of Yarn AS

Kopiering og publisering av materiale og oppskrifter, eller bruk av dette i næringsøyemed, er ikke tillatt uten avtale med House of Yarn AS.



Størrelse XXL: Strikk *16 m (1 vridd r, 1 vr), mønster etter diagrammet, 16 m (1 vridd r, 1 vr)*, gjenta fra *-* ut omgangen. Når arbeidet måler ca 35 (36) 37 (38) 39 cm, felles merke-m av i hver side til ermehull. Strikk for- og bakstykket ferdig for seg.

BAKSTYKKET

= 79 (85) 93 (101) 109 m.

Strikk videre med mønster som før, til arbeidet måler 53 (55) 57 (59) 61 cm. Siste p strikkes fra vrangen. **NB!** Fra vrangen strikkes de vr m, vridd vr. Fortsett med vrangbordstrikk slik: (1. p = retten) Strikk *1 vridd r, 1 vr*, gjenta fra *-*, slutt med 1 r. Videre skråfelles det fra ermehullsiden ved å felle av 4,4,4,4,4 (5,5,4,4,4) 5,5,5,5,5 (6,6,6,5,5) 7,6,6,6,6 m i begynnelsen av hver p i hver side = 39 (41) 43 (45) 47 m. Fell av med vridd r og vr m.

FORSTYKKET

Strikk som bakstykket.

ERMENE

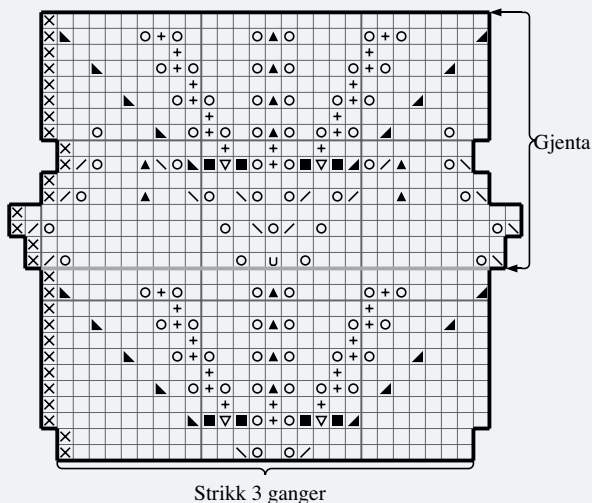
Legg opp 44 (48) 50 (54) 54 m på strømpep nr 6 og strikk 8 cm vrangbord rundt med 1 vridd r, 1 vr. Skift til p nr 8 og fortsett med 1 vridd r, 1 vr. Sett et merke rundt 1 m midt under ermet = merke-m. Øk 1 m på hver side av merke-m, gjenta økningene på hver 3,5. (3,5.) 3. (3.) 3. cm til i alt 64 (68) 72 (76) 78 m. De økte m strikkes etter hvert inn i vridd r og vr m. Strikk til arbeidet måler 48 cm, eller ønsket lengde. Fell av. Strikk et erme til på samme måte.

MONTERING

Sy sammen på skuldrene.

Sy i ermene.

DIAGRAM



- R på retten, vr på vrangen
- ⊗ Vr på retten, r på vrangen
- Kast
- + Vridd r på retten, vridd vr på vrangen
- ▲ Ta 2 m r løs av, 1 r, trekk de løse m over
- ▴ 3 r sammen
- ▾ Ta 1 m r løs av, 2 r sammen, trekk den løse m over
- ⊘ 2 r sammen
- ⊘ Ta 1 m løs av, 1 r, trekk den løse m over
- ⊘ Strikk 1 r, 1 vridd r i m = 2 m
- ⊘ Strikk 1 r, 1 kast, 1 r i samme m = 3 m
- Ingen m, hopp over

Garn brukt i denne oppskriften



ALPAKKA MAGIC

65 % alpaka, 35 % polyamid
Produsert i EU/Italia

ALPAKKA MAGIC er et kabelspunnet, eventyrlig mykt og superlett garn i alpaka-polyamid-blend. Garnet er velegnet til alle typer plagg til både barn og voksne. Her får du et svært drøyt garn som er godt å strikke med og som gir et jevnt maskebilde.

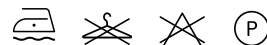
Vi anbefaler at du strikker **Alpakka Magic** på pinne 7–8.

Til spesielle effekter kan du også strikke på pinne 5–6. Hvis du går ned til pinne 5, bindes volumet i garn-konstruksjonen, og du får et nærmest tovet preg

10
21-15

5-8

50 gram = ca 150 meter



- Ullvugge 30 °C
- Vrenses før vask
- Bruk vaskemiddel for ull/silke
- Bruk ikke skyllemiddel
- Tørkes flatt



Prøv genseren i rød terracotta | DG388-12

House of Yarn er Nordens største merkevarerhus,
grossist og produsent av kvalitetsgarn, strikkedesign og
accessoier til faghandel og kjedebutikker.

houseofyarn.no

HOUSE *of* YARN



dustorealpakka.no



dalegarn.no



knitathome.no



gjestal.no



houseofyarn.no

CAMILLA PIHL

camillapihlstrikk.no

GULLUNGEN *garn*

gullungengarn.no

#ORANSJESKJERF

oransjeskerf.no

FØLG HOUSE OF YARN OG VÅRE BRANDS PÅ SOSIALE MEDIER



[HOUSEOFYARN_NORWAY](https://www.instagram.com/houseofyarn_norway)



[HOUSEOFYARN.NO](https://www.facebook.com/houseofyarn.no)
[DUSTOREALPAKKA](https://www.facebook.com/dustorealpakka)
[DALEGARN.NO](https://www.facebook.com/dalegarn.no)
[GJESTALGARN](https://www.facebook.com/gjestalgarn)



[HOUSEOFYARN](https://www.pinterest.com/houseofyarn)

FORHANDLERINFORMASJON