



MODELL | 390-08

ANNIKA GENSER DENIM

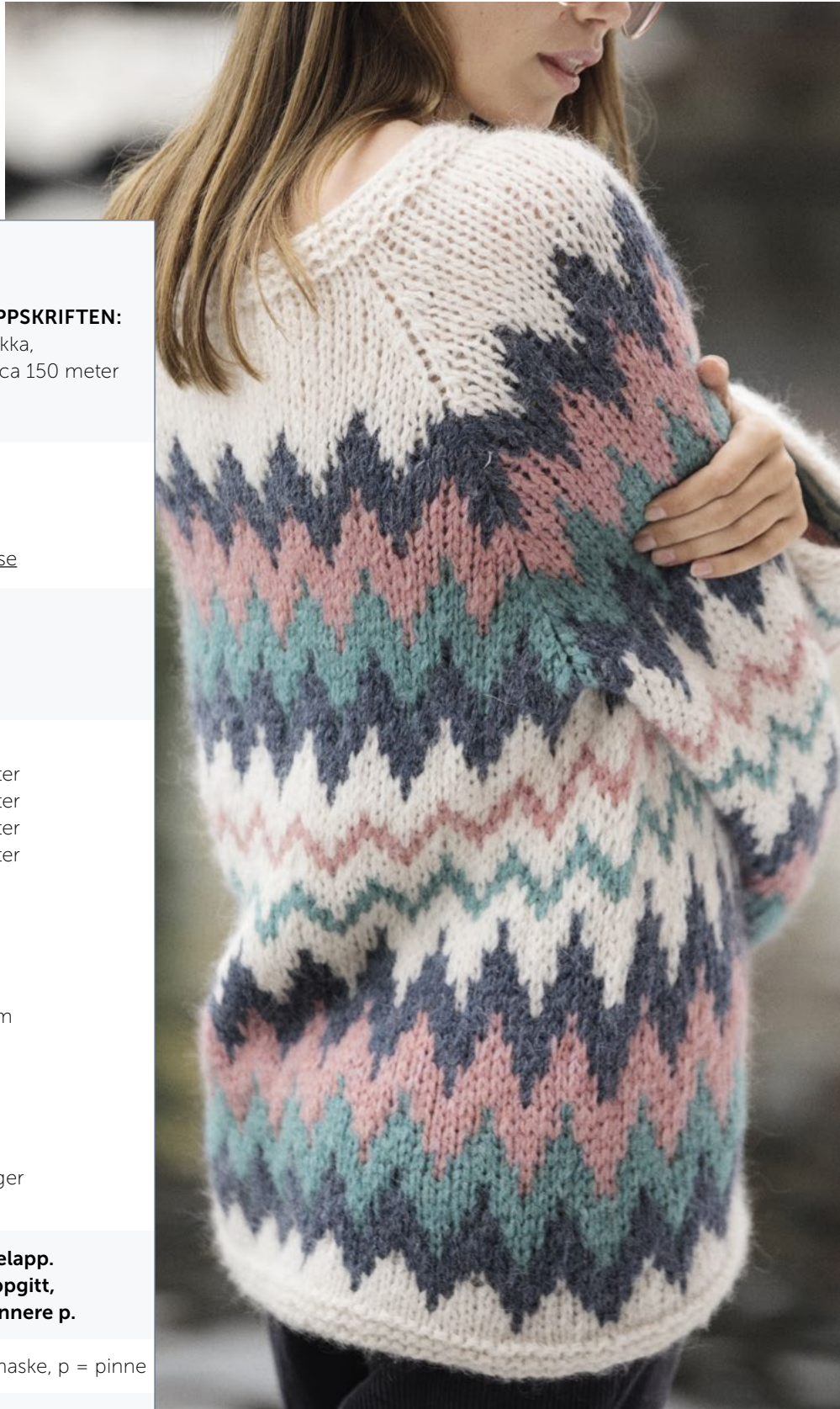
ALPAKKA MAGIC



#dalegarn #DG
#houseofyarn_norway

U U |||
10+12 10+12 10+12

390-08



ANNIKA GENSER DENIM



GARN BRUKT I DENNE OPPSKRIFTEN:

ALPAKKA MAGIC 63 % alpakka,
37 % polyamid, 50 gram = ca 150 meter

DESIGN Iselin Hafselid

STØRRELSER S (M) L (XL)

OBS! Se PLAGGETS MÅL og finn riktig størrelse

PLAGGETS MÅL

Overvidde ca	96	(104)	110	(119)	cm
Hel lengde ca	58	(60)	62	(64)	cm
Ermelengde ca	43	(44)	45	(46)	cm

GARNFORBRUK

Natur 304	3	(4)	4	(5)	nøster
Denimblå 316	3	(3)	4	(4)	nøster
Sjøgrønn 324	2	(2)	2	(3)	nøster
Dus rose 319	2	(2)	2	(3)	nøster

PINNEFORSLAG Stor og liten rundp
og strømpep nr 10 og 12

STRIKKEFASTHET

14 m glattstrikk og mønster på p nr 12 = 10 cm

Slik finner du riktig størrelse:

1. Ta mål av et strikkeplagg som passer.
2. Sammenlign målene med oppskriften.
3. Velg størrelse ut fra overvidden på bolen.
4. Lengde på bol og ermer kan du strikke lenger eller kortere ved behov.

Sjekk strikkefastheten ved å strikke en prøvelapp.
Tell antall m pr 10 cm, har du flere m enn oppgitt,
skift til tykkere p. Har du færre m, skift til tynnere p.

FORKORTELSER r = rett, vr = vrang, m = maske, p = pinne

© House of Yarn AS

Kopiering og publisering av materiale og oppskrifter,
eller bruk av dette i næringsøyemed, er ikke tillatt
uten avtale med House of Yarn AS.



1 rille = 1 omgang vr, 1 omgang r

BOLEN

Legg opp 134 (146) 154 (166) m med natur på rundp nr 10 og strikk 3 **riller** rundt. Sett et merke i hver side med 67 (73) 77 (83) m til for- og bakstykket. Skift til rundp nr 12 og strikk mønster etter diagrammet. Start ved pil for valgt størrelse, strikk til sidemerke og start på ny ved pil. Strikk til arbeidet måler ca 36 (37) 38 (39) cm, **samtidig** som det felles av 8 m i hver side på siste omgang (= 4 m på hver side av merkene) = 59 (65) 69 (75) m til for- og bakstykket. Legg arbeidet til side og strikk ermene.

ERMENE

Legg opp 30 (32) 34 (36) m med natur på strømpen nr 10 og strikk 3 **riller** rundt. Skift til p nr 12 og strikk 1 omgang r, **samtidig** som det økes 24 (28) 32 (36) m jevnt fordelt = 54 (60) 66 (72) m. Strikk mønster etter diagrammet.

NB! Start ved pil for "start erme".

Strikk til arbeidet måler ca 43 (44) 45 (46) cm, **samtidig** som det felles av 8 m midt under ermet på siste omgang (de første og siste 4 m på p) = 46 (52) 58 (64) m.

NB! Pass på at ermet slutter med samme omgang i diagrammet som bolen. Legg arbeidet til side og strikk et erme til.

BÆRESTYKKET

Sett venstre erme, forstykket, høyre erme og bakstykket inn på rundp nr 12 = 210 (234) 254 (278) m. Omgangen begynner nå mellom bakstykket og venstre erme. Sett et merke i hver sammenføring og fortsett med mønster etter diagrammet.

NB! Mønsteret vil ikke starte og slutte likt på begge sider av merkene. Pass på at m fortsetter oppover etter diagrammet på hvert stykke.

På 2. omgang etter sammenføringen felles det til raglan slik: Før hvert merke: Ta 1 m r løs av, 1 r, trekk den løse m over. Etter hvert merke: Strikk 2 r sammen = 8 m felt pr omgang. Fell til raglan på hver 2. omgang i alt 12 (14) 16 (18) ganger = 114 (122)

126 (134) m. **Samtidig** avsluttes diagrammet ved siste "hele" mønster før halsfelling. Resten av arbeidet strikkes med natur. Sett 13 (14) 15 (17) m midt foran på en maskeholder til hals. Strikk videre fram og tilbake. Fortsett med raglanfelling på hver 2. p 5 ganger til (likt alle størrelser), **samtidig** som det felles 2 m i hver side av halsen på hver 2. p i alt 3 ganger = 49 (56) 59 (65) m.

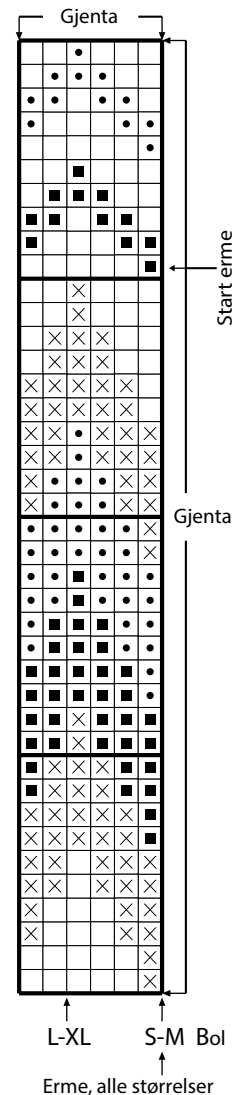
HALSKANT

Fortsett med natur. Sett de resterende m, inkludert m fra maskeholderen, inn på liten rundp nr 10. Strikk i tillegg opp 6 m (likt alle størrelser) på hver side av halsfelling = 74 (82) 86 (94) m. Strikk 1 omgang r rundt og fell 4 (8) 8 (12) m jevnt fordelt = 70 (74) 78 (82) m. Strikk 3 riller, **samtidig** som det felles løst av på siste omgang.

MONTERING

Sy sammen under ermene.

DIAGRAM



- Natur 304
- Denimblå 316
- Sjøgrønn 324
- Dus rose 319

Garn brukt i denne oppskriften



ALPAKKA MAGIC

65 % alpaka, 35 % polyamid
Produsert i EU/Italia

ALPAKKA MAGIC er et kabelspunnet, eventyrlig mykt og superlett garn i alpaka-polyamid-blend. Garnet er velegnet til alle typer plagg til både barn og voksne. Her får du et svært drøyt garn som er godt å strikke med og som gir et jevnt maskebilde.

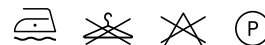
Vi anbefaler at du strikker **Alpakka Magic** på pinne 7–8.

Til spesielle effekter kan du også strikke på pinne 5–6. Hvis du går ned til pinne 5, bindes volumet i garn-konstruksjonen, og du får et nærmest tovet preg

10
21-15

5-8

50 gram = ca 150 meter



- Ullvugge 30 °C
- Vrenges før vask
- Bruk vaskemiddel for ull/silke
- Bruk ikke skyllemiddel
- Tørkes flatt



Se også i sjøgrønn | DG390-10



Se også i rosa | DG390-09

House of Yarn er Nordens største merkevarerhus,
grossist og produsent av kvalitetsgarn, strikkedesign og
accessoier til faghandel og kjedebutikker.

houseofyarn.no

HOUSE *of* YARN



dustorealpakka.no



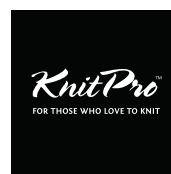
dalegarn.no



knitathome.no



gjestal.no



houseofyarn.no

CAMILLA PIHL

camillapihlstrikk.no

GULLUNGEN
garn

gullungengarn.no

#ORANSJESKJERF

oransjeskerf.no

FØLG HOUSE OF YARN OG VÅRE BRANDS PÅ SOSIALE MEDIER



[HOUSEOFYARN_NORWAY](https://www.instagram.com/houseofyarn_norway)



[HOUSEOFYARN.NO](https://www.facebook.com/houseofyarn.no)
[DUSTOREALPAKKA](https://www.facebook.com/dustorealpakka)
[DALEGARN.NO](https://www.facebook.com/dalegarn.no)
[GJESTALGARN](https://www.facebook.com/gjestalgarn)



[HOUSEOFYARN](https://www.pinterest.com/houseofyarn)

FORHANDLERINFORMASJON