

JOSEFINE / 1756 / Design Lærke Bagger

MATERIALE: Extrafine Merino 150 (100% Wool, sw).
STØRRELSER: S (M) L (XL)
MODELLENS BRYSTVIDDE: 100 (105) 110 (115) cm.
HEL LÆNGDE: 60 (62) 64 (66) cm.
GARNFORBRUG: 10 (10) 11 (12) ngl. fv. 100
PINDE: Nr. 3 og 3,5 og rundp nr 3 (40 cm)
STRIKKEFASTHED: 24 m og 30 p glat = ca. 10 x 10 cm.
Bemærk: Passer strikkefastheden ikke, må der prøves med finere eller grovere pinde.

BEMÆRK

Sweateren er strikket i glat med prikker i reliefmønster af ret og vrang. Bunden er strikket i glat vrang og prikkerne er strikket i glat ret. Kantm indgår ikke i diagram og strikkes r på alle p, herved får du en pæn kant.

RYG

Slå 132 (138) 144 (150) m op på p 3 og strik rib således; kantm r, *1 vr, 1 r* gent fra * til * slut med kantm r. Fortsæt lige op i rib til arb måler 4 cm (gælder alle str.) sidste p er fra "bagsiden" af arb. Skift til p nr 3,5 og fortsæt lige op i glat efter diagram 1 (vr-siden af arb er "forsiden" af trøjen. På 1 p tages jævnt ind til 122 (128) 134 (140) m. Når arb måler 42 (43) 44 (45) cm lukkes af til ærmegab i begge sider for 5 (5) 6 (6) = 112 (118) 122 (128) m på p. Herefter tages 1 m ind i begge sider på hver p 5 (7) 9 (11) gange = 102 (104) 104 (106) m, og på hver 2. p 9 (8) 7 (6) gange = 84 (88) 90 (94) m på p. Når ærmegabet måler 21 (22) 23 (24) cm lukkes af til skulder på hver p fra ærmegabssiden for 10,11 (11,11) 11,12 (12,12) m. Lad de resterende 42 (44) 44 (46) m hvile til halskant.

FORSTYKKE

Slå op og strik som på ryggen til ærmegabet måler 14 cm (gælder alle str.) og sæt de 16 (18) 18 (18) midterste m på en hjælpep. Luk af til halskant på hver 2. p for 3,3,3,1,1,1 (3,3,3,1,1,1,1) 3,3,3,1,1,1,1 (3,3,3,1,1,1,1) m. Når ærmegabet måler 21 (22) 23 (24) cm lukkes af til skulder som på ryggen.

ÆRMER

Slå 50 (52) 54 (56) m op på p 3 og strik lige op i rib som på ryggen. Når arb måler 5 cm, sidste p er fra "bagsiden" af arb, skiftes til p nr 3,5 og der tages jævnt ud til 96 (102) 106 (110) m. Samtidig strikkes lige op efter diagram 2. Når arb måler 41 cm (eller ønsket ærme-længde) lukkes af til ærmekuppel i begge sider for 5 (5) 6 (6) m = 86 (92) 94 (98) m. Herefter tages 1 m ind på hver 2. p i begge sider i alt 17 (18) 21 (23) gange = 52 (56) 52 (52) m på p og på hver p 14 (15) 12 (11) gange = 24 (26) 28 (30) m på p. Luk de resterende m af på én gang.

MONTERING OG HALSKANT

Sy skuldresøm. Sy ærmer på forstykke/ryg og sy sidesøm og ærmesøm. Strik med rundp 3,5 m op fra forsiden langs halsen (begynd i højre side) og strik ca. 3 m op for hver 4 p. Strik lige op i rib som på ryggen (undlad kantm) og strik til ribben måler 3 cm og luk løst af i rib.

DIAGRAM 1 - Ryg og forstykke

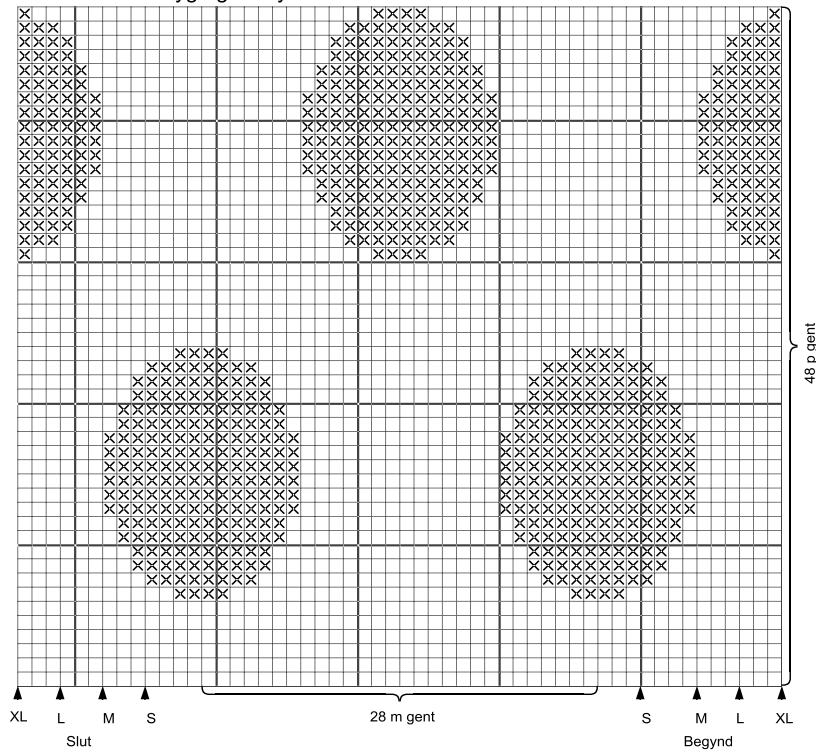
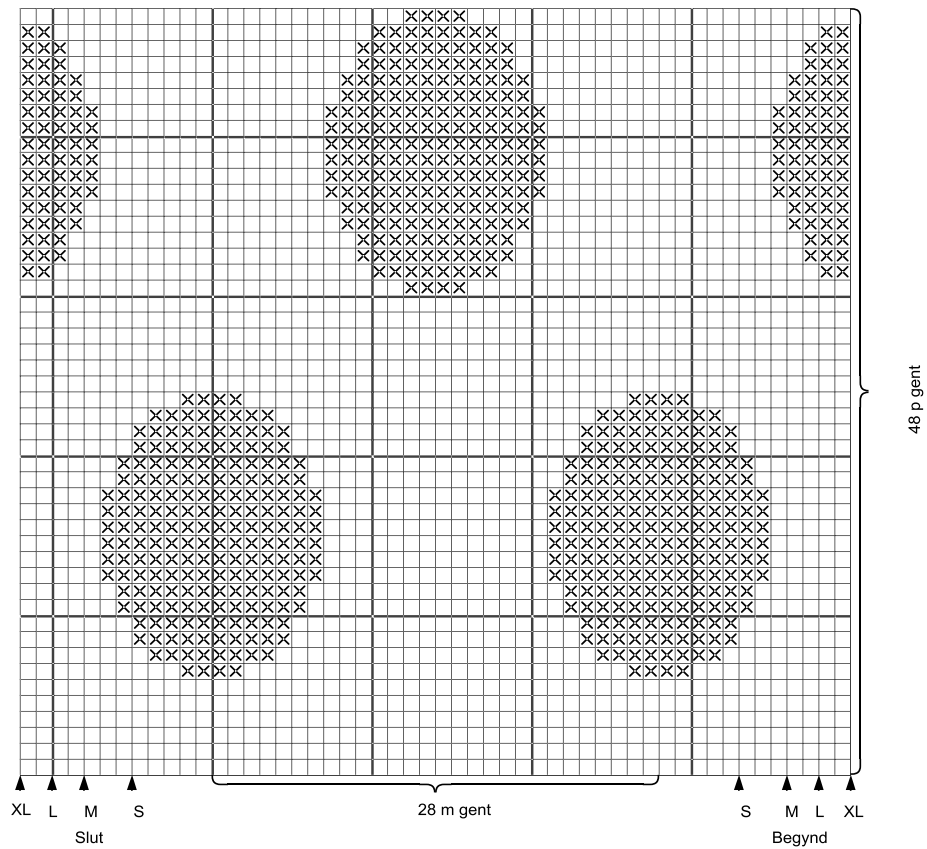


DIAGRAM 2 - Ærmer



Omvendt glat

Glat